

NÜRNBERG
HAMBURG
KÖLN
STUTTGART
BERLIN
ESSEN



NÜRNBERG
HAMBURG
KÖLN
STUTTGART
BERLIN
ESSEN



Teststudio Essen. Grundriss 3. Stock



m-s / Punkt Teststudios

Herzog + Glaser GmbH

Kopstadtplatz 7

45127 Essen

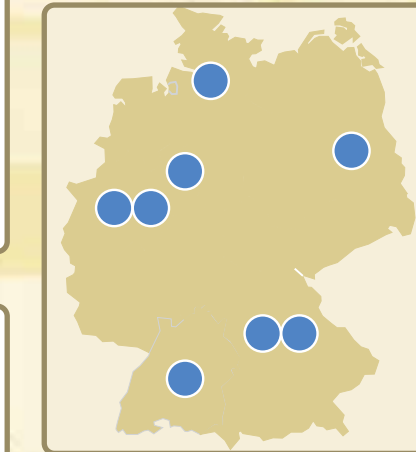
Telefon: (02 01) 811 941 0

Telefax: (02 01) 811 941 29

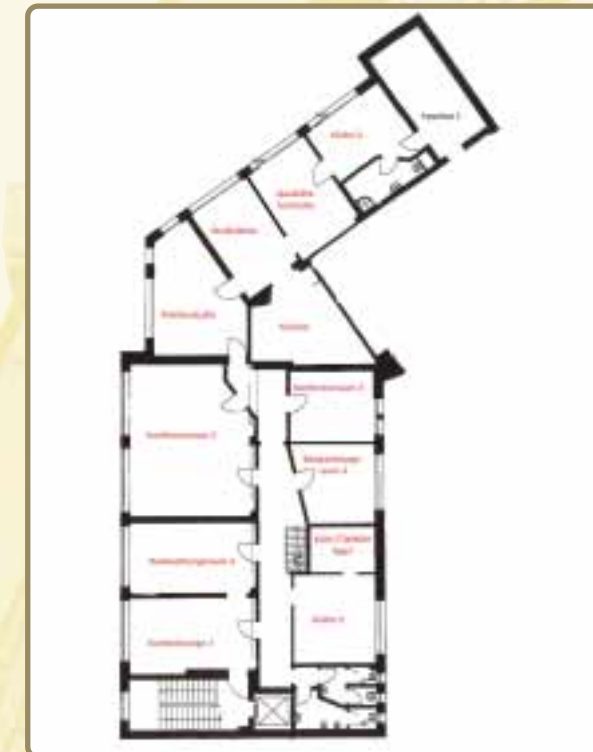
essen@hg-teststudios.de

www.hg-teststudios.de

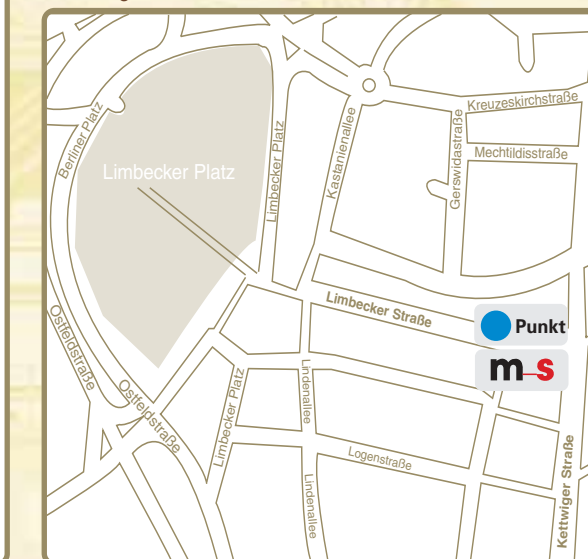
Flächendeckend in Deutschland präsent



Teststudio Essen. Grundriss 4. Stock



Zur Lage



TESTSTUDIO ESSEN



Einzeltestplatz



Telefonstudio



Testküche



Flur



Zuschauer kino

m-s / ● Punkt-Teststudios Die neue Kooperations- marke der **m-s** Teststudios aus Nürnberg und der ● Punkt Teststudios aus Köln.

In Essen bieten wir Ihnen sehr flexibel ausgestattete und moderne Gruppen- und Kundenräume, Ladensimulationen, nach neusten Anforderungen ausgestattete Testplätze für Einzelinterviews, Onlinebefragungen und Degustationstests.

Das Studio ist mit modernster Kommunikations-, Video-, und Tontechnik ausgestattet – jeder Raum verfügt über Mobile Personal Computer mit Highspeed Internet – Gruppendiskussionen oder Einzelinterviews können live über Internet auf jeden PC weltweit übertragen werden.

Die **m-s / ● Punkt** Teststudios sind Ihr idealer Partner für Erhebungen, Befragungen, Gruppendiskussionen und Studiotests.

Dabei unterstützen wir Sie mit speziellen Zielgruppen, CAPI Interviews, FacetoFace Interviews, Gruppendiskussionen, Messe- und Besucherbefragungen, Tiefeninterviews und -explorationen sowie jeder Art von Studiotest.



Studioleitung **m-s / ● Punkt** Teststudio Essen
Michael Güthert

Standortbeschreibung Essen

Das **m-s / ● Punkt** Teststudio mit ca. 800 qm Studiofläche auf 2 Etagen in bester Innenstadtlage befindet sich am Schnittpunkt der beiden Einkaufstraßen "Kettwiger Straße" und "Limbecker Straße".

Dies gewährleistet die Erreichbarkeit einer breiten demografischen Streuung von Testpersonen aus Essen als auch aus dem weiteren Umkreis.

Das neue Studio wird von den beiden Studioketten **m-s** Teststudios Nürnberg und ● Punkt Teststudios Köln in Kooperation betrieben.

Studioausstattung Essen

3 flexibel einteilbare Gruppendiskussionsräume mit separatem Beobachtungsraum und separater, angegliederter Kundenlounge.

3 vollausgestattete Testküchen mit modernster Ausstattung, mehreren Herden und ca. 3000 Liter Kühl- und Gefrierkapazität.

Eigenes Telefonstudio mit 12 Telefonplätzen.

Studioeigenes Bistro und Bar (70 qm) mit Koch und Front-Cooking-Area.

Marktreale, Shopsimulationen

Zahlreiche Räume für Einzelinterviews, jeder mit Highspeed Internetzugang (Cat. 6 bzw. Cat 7 verkabelt), Video- TV- und Tontechnik.

Audio- und Videoaufzeichnung über DVD, Audio CD und MP3.

Kameras in den Räumen fernsteuerbar

Modulare IT-Technik für Onlinebefragungen und CAPI – auch in der Gruppe, Usability Tests für Internetseiten und Software.

Liveübertragung von Bild und Ton der Interviews und Diskussionen in die Beobachtungsräume / Kundenlounges und über das Internet per Webstreaming.

Dolmetscherservice auch mit simultaner Übersetzung von Einzelinterviews und ganzen Gruppendiskussionen.

Waschmaschinen und Trockner

FocusVision-Technologie

Branchen und Märkte

Die **m-s / ● Punkt** Teststudios bieten Ihnen durch die flexible Studioausstattung Testmöglichkeiten für den gesamten Bereich an Konsum- und Investitionsgütern sowie Dienstleistungen, Media und Pharma.

Persönliche BVM-Mitgliedschaften: Frank Herzog, Jürgen Glaser



Gruppenraum



Gruppenraum



Empfang



Empfang



Kundenlounge



Beobachtungsraum